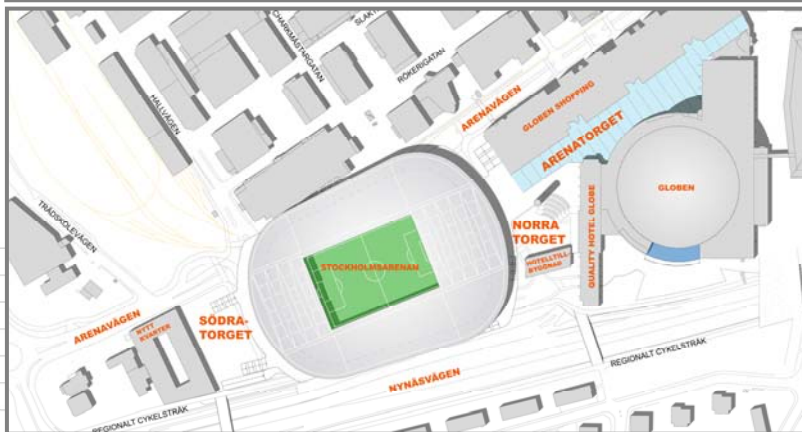




STOCKHOLMSARENAN  
EN ARENA I VÄRLDSKLASS



# Motiv till utveckling av Globenområdet



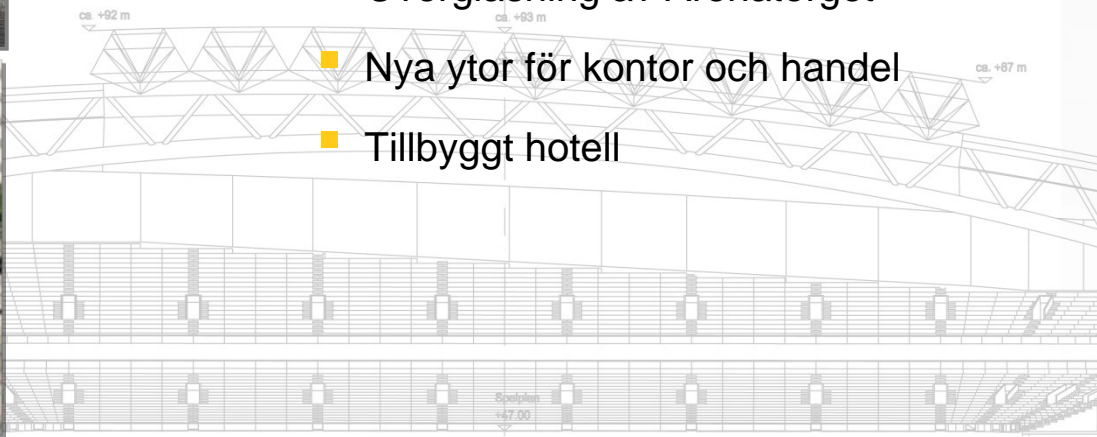
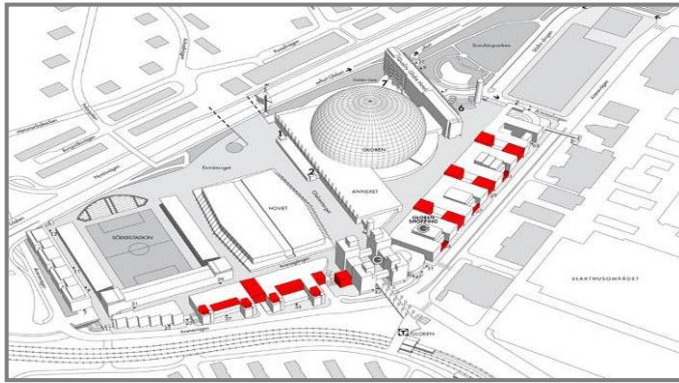
- Av staden prioriterat utvecklingsområde
- Stockholm har saknat en stor idrotts och evenemangsarena som klarar internationella musikevenemang och idrottsevenemang som fotboll, motorsport och hästhoppning
- En huvudstad bör kunna erbjuda ett komplett nöjes- och kulturutbud
- Redan ett etablerat evenemangsområde
- Synergieffekter och samverkan
- God tillgänglighet; infrastruktur, nära staden samt kollektivtrafik

Bef. Arenatorget ca. +50.00m



# En viktig pusselbit i en helhet

- Stockholmsarenan är en viktig del av en helhet
- Vision 2030
- Vision Söderstaden
  - Stockholm Entertainment District
    - SkyView - arbetet pågår
    - Överglasning av Arenatorget
    - Nya ytor för kontor och handel
    - Tillbyggt hotell



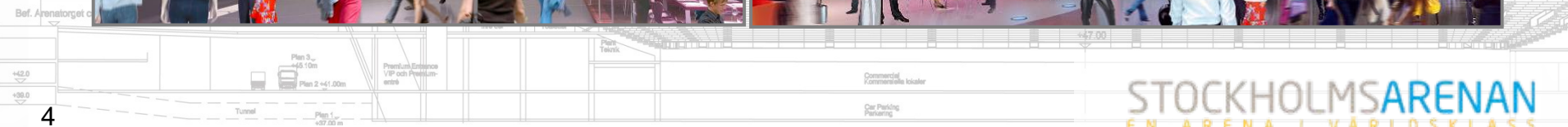
Bef. Arenatorget ca. +50



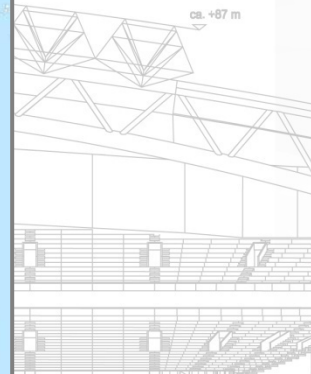
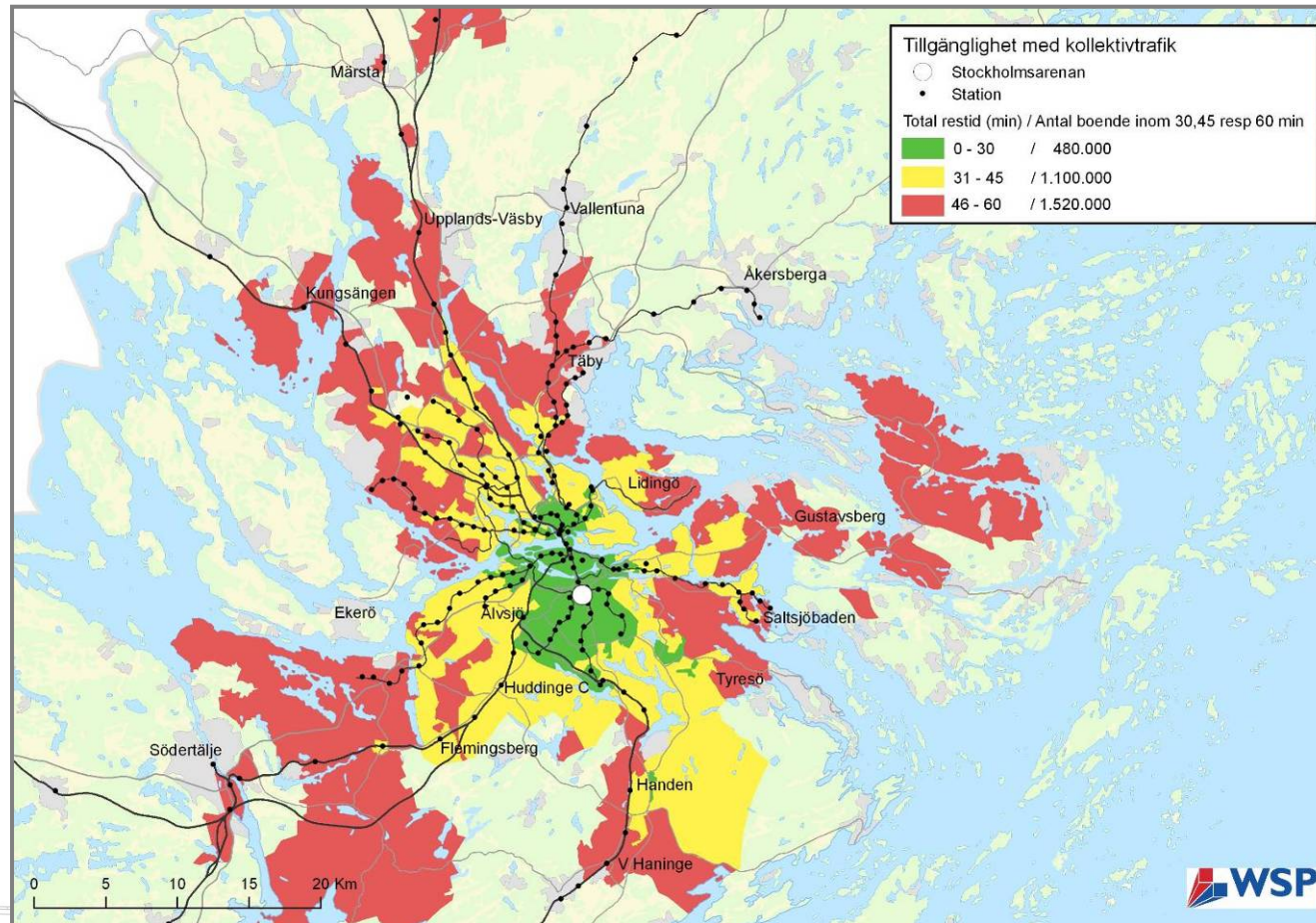
Commercial  
Kommersiella lokaler

Car Parking  
Parkering

# Stockholm Entertainment District



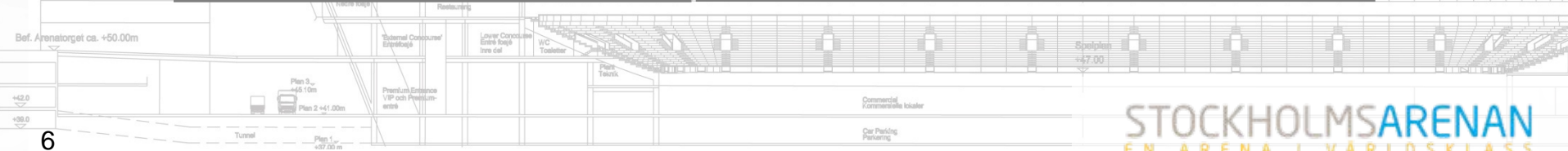
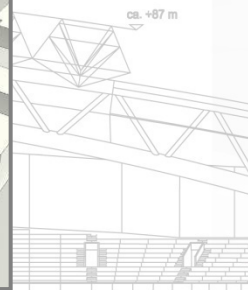
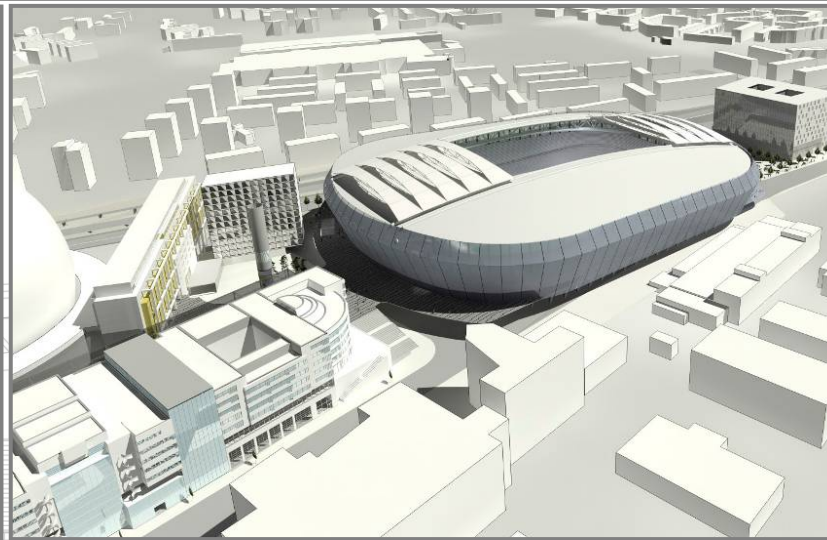
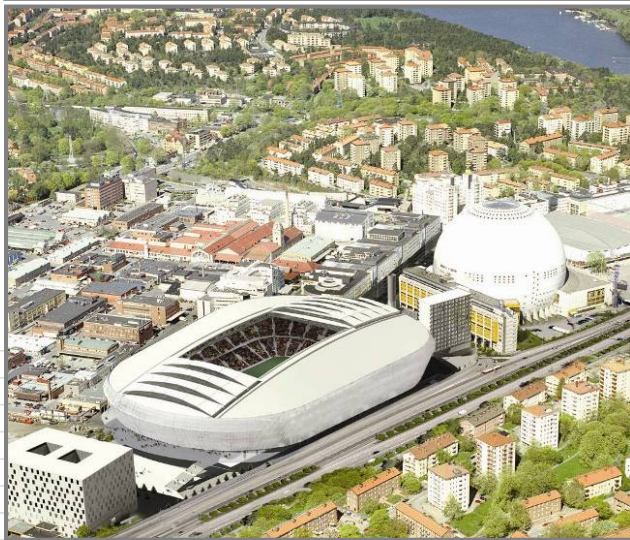
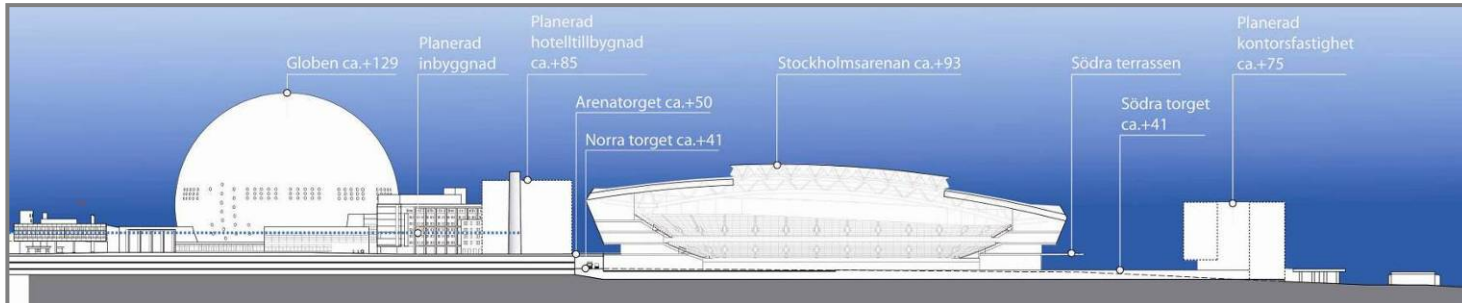
# God tillgång till kollektiva färdmedel



Bef. Arenatorget ca. +50.00m



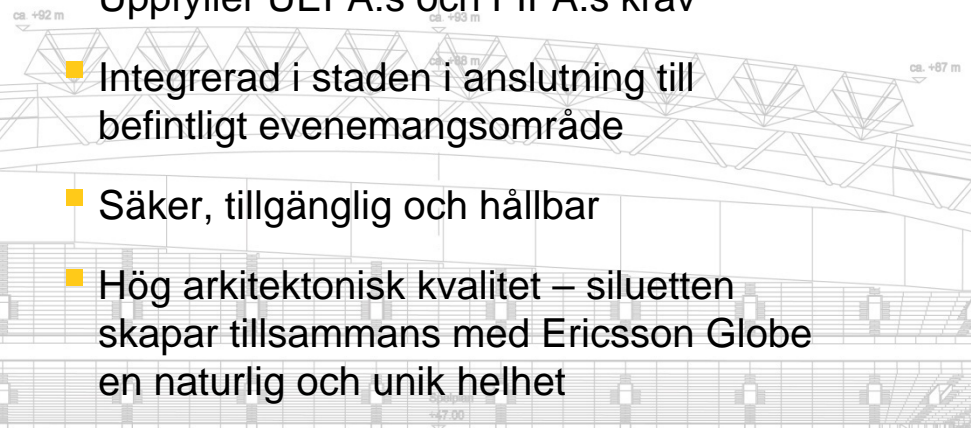
# Placering av arenan





# En arena i världsklass

- 30 000 sittplatser, 40 000 vid konserterstorlek som möter ett identifierat behov
- Flexibel och funktionell – mångfald av evenemang – korta omställningstider
  - T ex fotboll, annan idrott, konserter, häst- och motorsport
  - Skjutbart tak
  - Konstgräs av hög kvalitet
- Uppfyller UEFA:s och FIFA:s krav
- Integrerad i staden i anslutning till befintligt evenemangsområde
- Säker, tillgänglig och hållbar
- Hög arkitektonisk kvalitet – siluetten skapar tillsammans med Ericsson Globe en naturlig och unik helhet



Bef. Arenatorget ca. +50



Principal Entrance  
VIP och Premium-  
entré

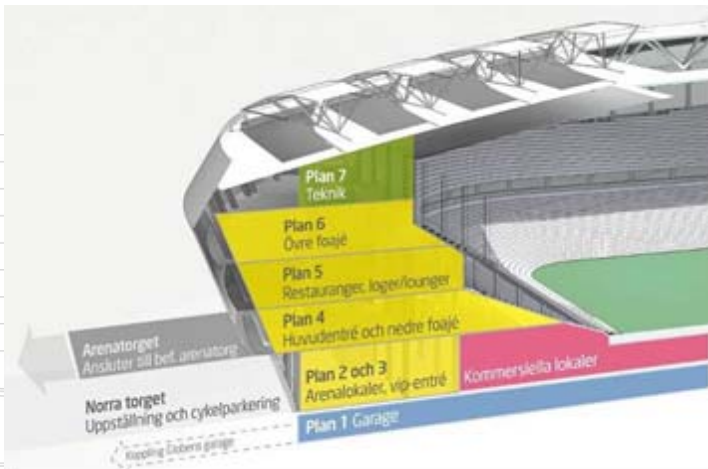
Plan  
Tavla

Commercial  
Kommersiella lokaler

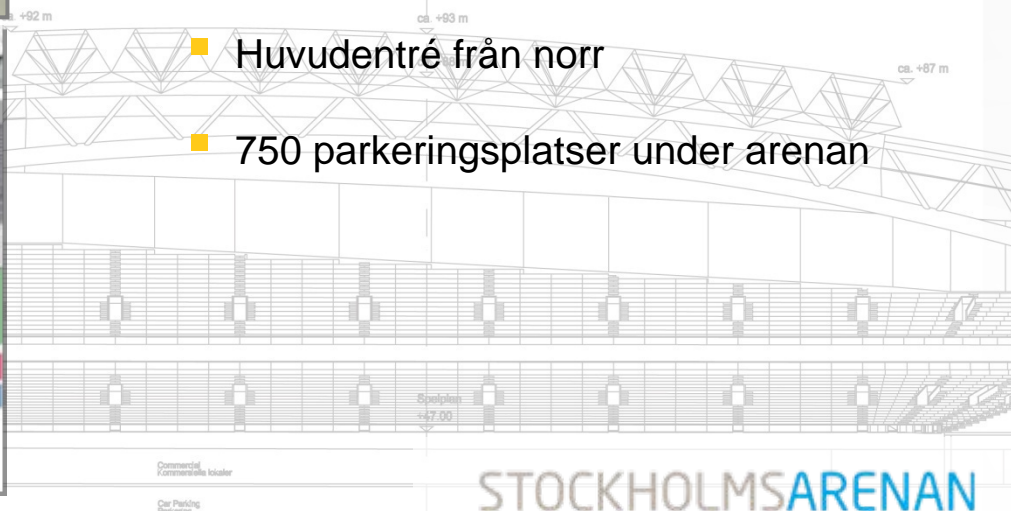
Car Parking  
Parkering

STOCKHOLMSARENAN  
EN ARENA I VÄRLDSKLASS

# Utformning och funktion



- Asymmetrisk – unik gestaltning, fokus mot scen
- Modern arkitektur med en nordisk design
  - Omhändertaget, robusta material
- Två etage med 15 000 platser vardera
- Publikt gångstråk runt arenan
- Huvudentré från norr
- 750 parkeringsplatser under arenan





# Nuläge i projektet

START

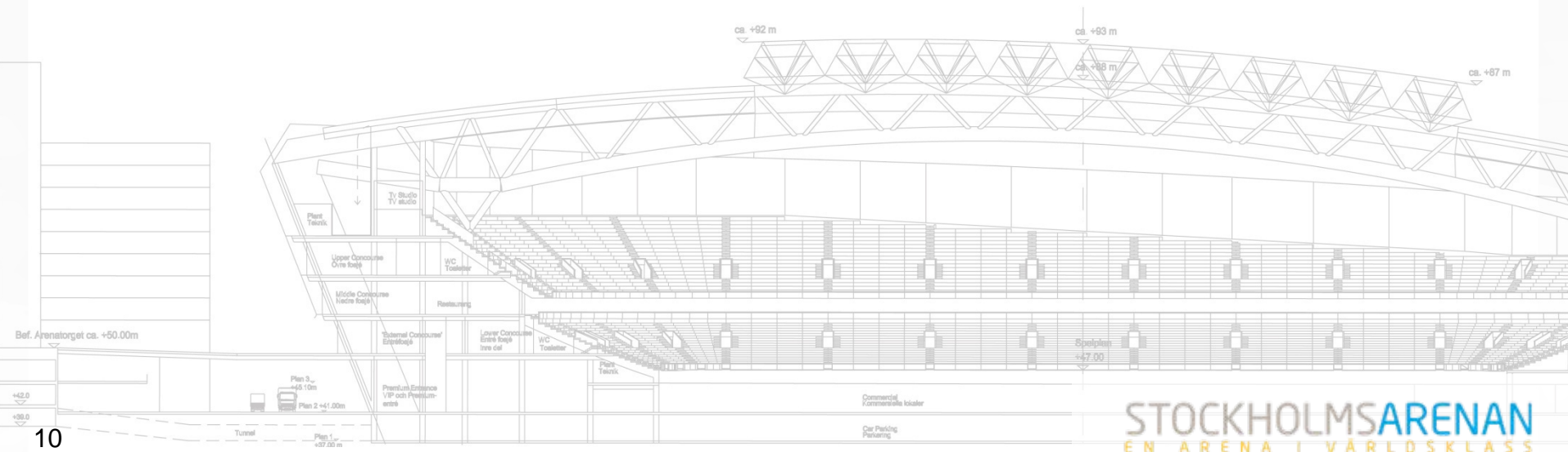
PROGRAM  
NOV-DEC 2008

PLANFÖRSLAG  
AUG-SEP 2009

UTSTÄLLNING  
DEC 2009

SBN  
GODKÄNNER  
PLANEN  
FEB 2010

- Sept 2008 Inriktningsbeslut fattas av Kommunfullmäktige
- Styrelsen för Stockhome respektive SGA Fastigheter fattar beslut om genomförande



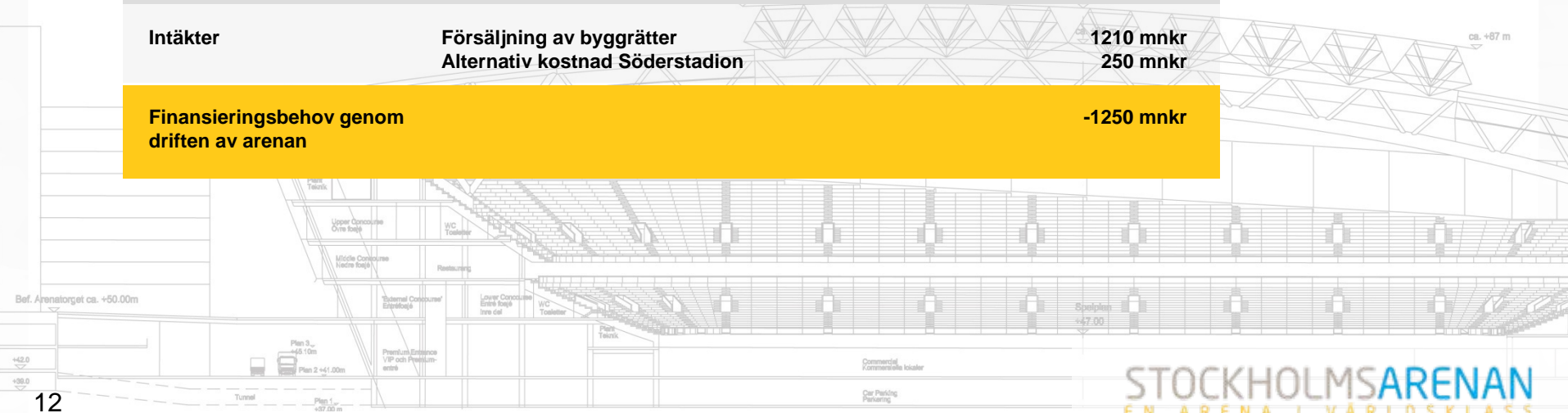
STOCKHOLMSARENAN  
EN ARENA I VÄRLSKLASS



# Ekonomi

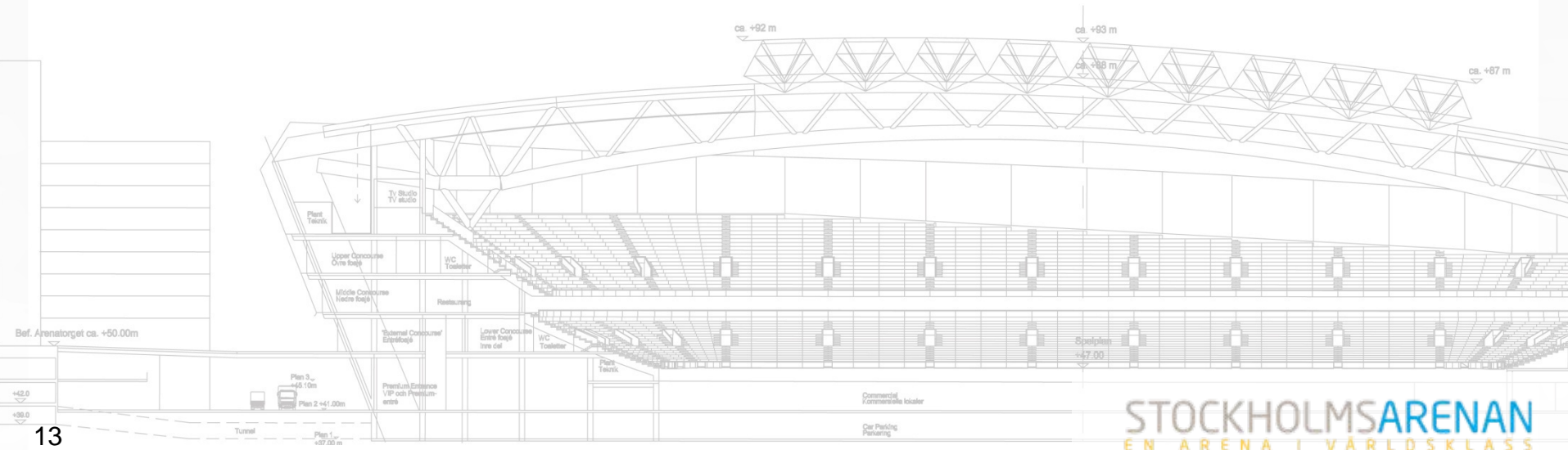
- Arenan finansieras med försäljning av byggrätter samt hyra från operatör
- Kalkylen bygger på att ett allsvenskt lag spelar i arenan
- Arenan kommer att bära sina egna kostnader
- Arenan visar positivt resultat 2019

		Kalkyl
<b>Utgifter</b>	<b>Produktionskostnad inkl markförvärv</b>	<b>2710 mnkr</b>
<b>Intäkter</b>	<b>Försäljning av byggrätter</b>	<b>1210 mnkr</b>
	<b>Alternativ kostnad Söderstadion</b>	<b>250 mnkr</b>
<b>Finansieringsbehov genom driften av arenan</b>		<b>-1250 mnkr</b>



# Ekonomiska spin-off effekter

- Evenemang genererar intäkter för staden, Stockholmsarenan beräknas skapa:
  - 600 årsarbetstillfällen baserat på vad tillresta spenderar i staden
  - Arenan bidrar i produktionsskedet med ca 1600 årsarbetstillfällen
  - Stockholmsarenan, ett bra komplement till Stimulans för Stockholm





Frågor



STOCKHOLMSARENAN  
EN ARENA I VÄRLDSKLASS

[www.stockholmsarenan.se](http://www.stockholmsarenan.se)

